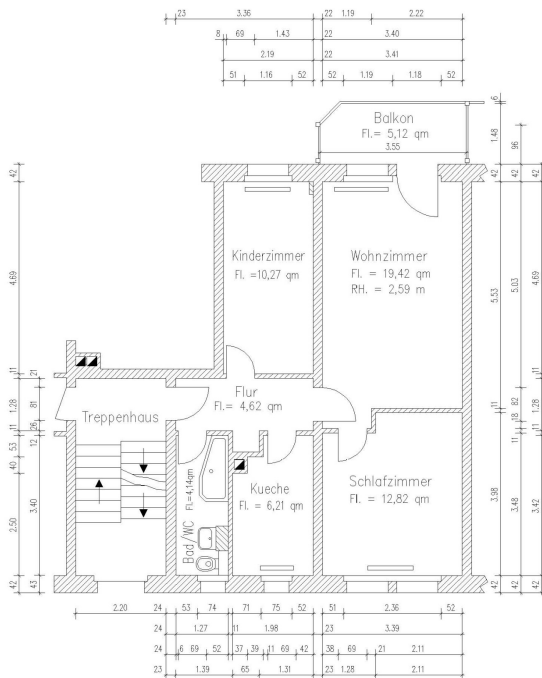


3-Raum-Wohnung Schubertstraße 36 in Chemnitz Kapellenberg

Grundriss



Mustergrundriss Q 3.2.2 Maßangaben ohne Gewähr

Beschreibung

Der Stadtteil Kapellenberg ist ein reines Wohngebiet in unmittelbarer Nähe zum Stadtzentrum mit Kultur-, Freizeit- und Konsumangeboten, verkehrstechnisch gut angebunden und stark durchgrünt. Die medizinische Versorgung ist mit 3 Ärzthäusern außergewöhnlich dicht. Der Stadtteil ist für junge Familien ebenso geeignet wie für Senioren. Im Zuge der unterdessen abgeschlossenen Sanierung wurden Wärme- und Schalldämmung und Balkone angebracht. Es wurden die Grünanlagen großzügig neu gestaltet sowie Stellflächen und Spielplätze in das Umfeld integriert. Zu einer hohen Lebensqualität tragen sowohl die unmittelbare Nähe zum Chemnitzer Stadtzentrum als auch der angrenzende Stadtpark bei.

Ansichten



Haben Sie Fragen?

0371 4444055

SWG Chemnitz
Dresdner Straße 80
09130 Chemnitz
wiz@swg-chemnitz.de

59,62 m²
Wohnfläche

422,00 €
Gesamtmiete

293,00 €
Nettokaltmiete

129,00 €
Betriebskosten

Merkmale

Erdgeschoss Rechts

Balkon/Loggia

Küche mit Fenster

Bad mit Fenster

Mietkeller

Mietkammer

Hausreinigung

Lage

